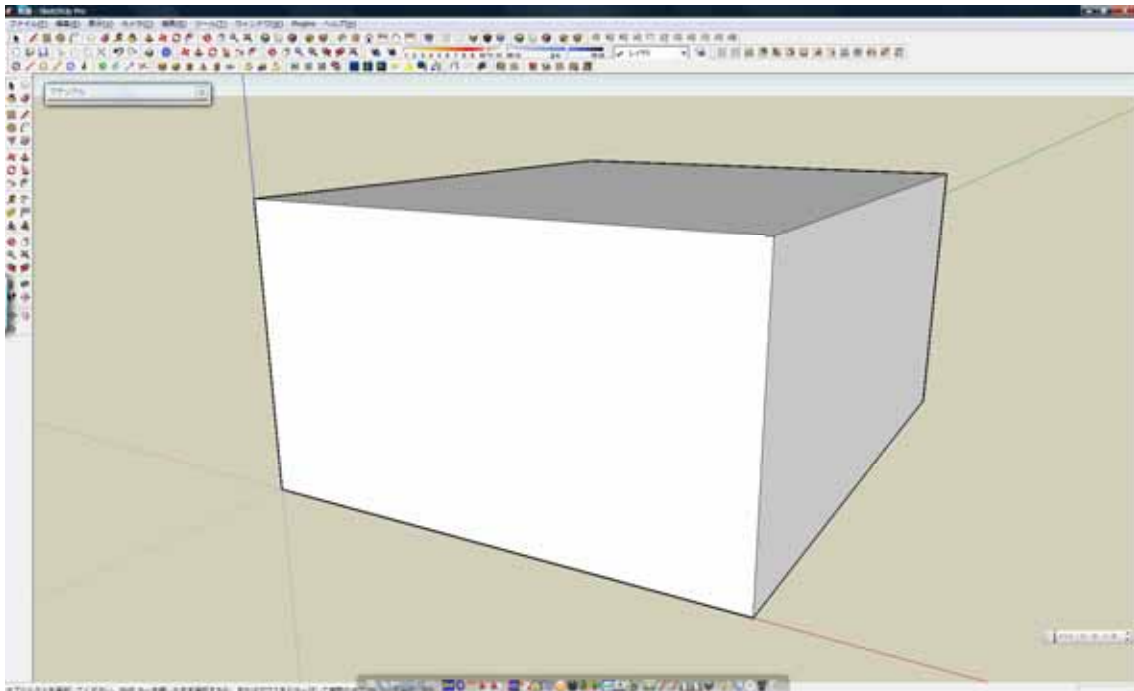
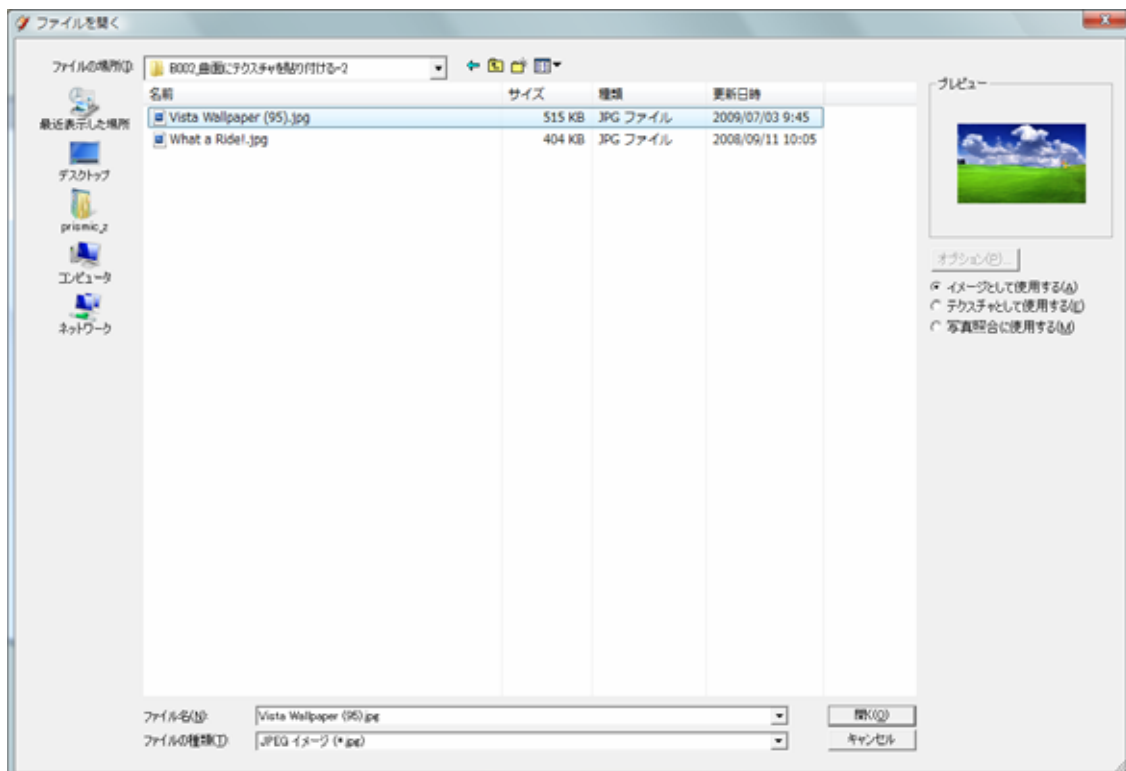


曲面にテクスチャを貼り付けるー2

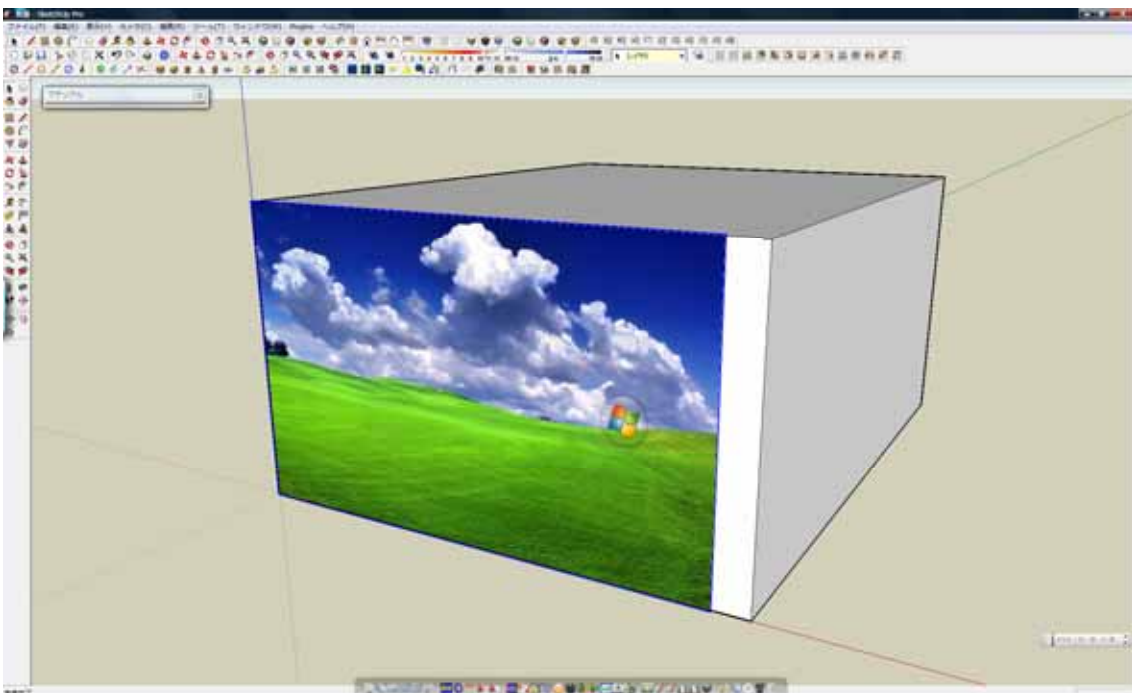
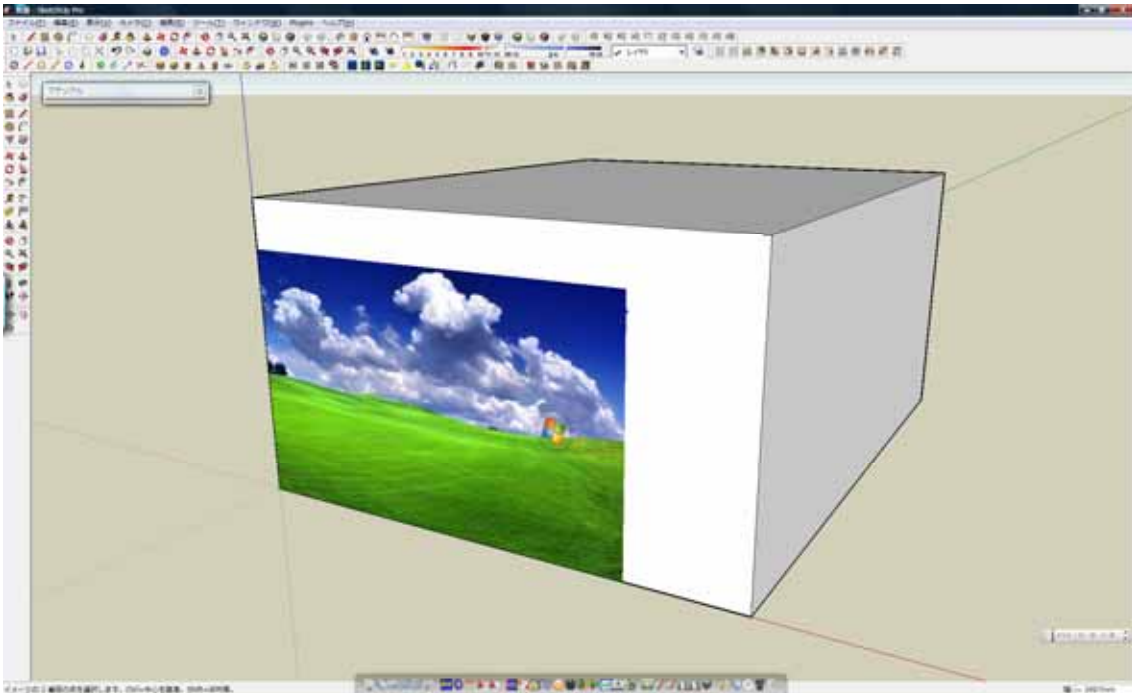
1. 適当な大きさの立方体を描く



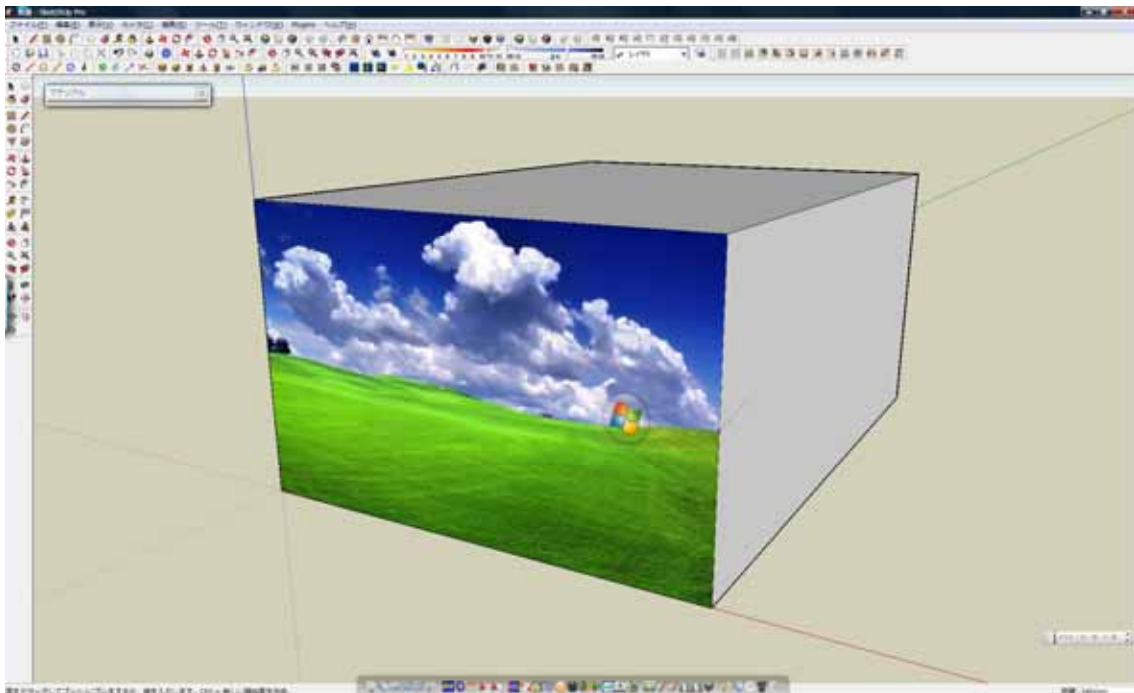
2. ファイル→インポートから適当な画像を「イメージとして使用する (A)」を選択しインポートする



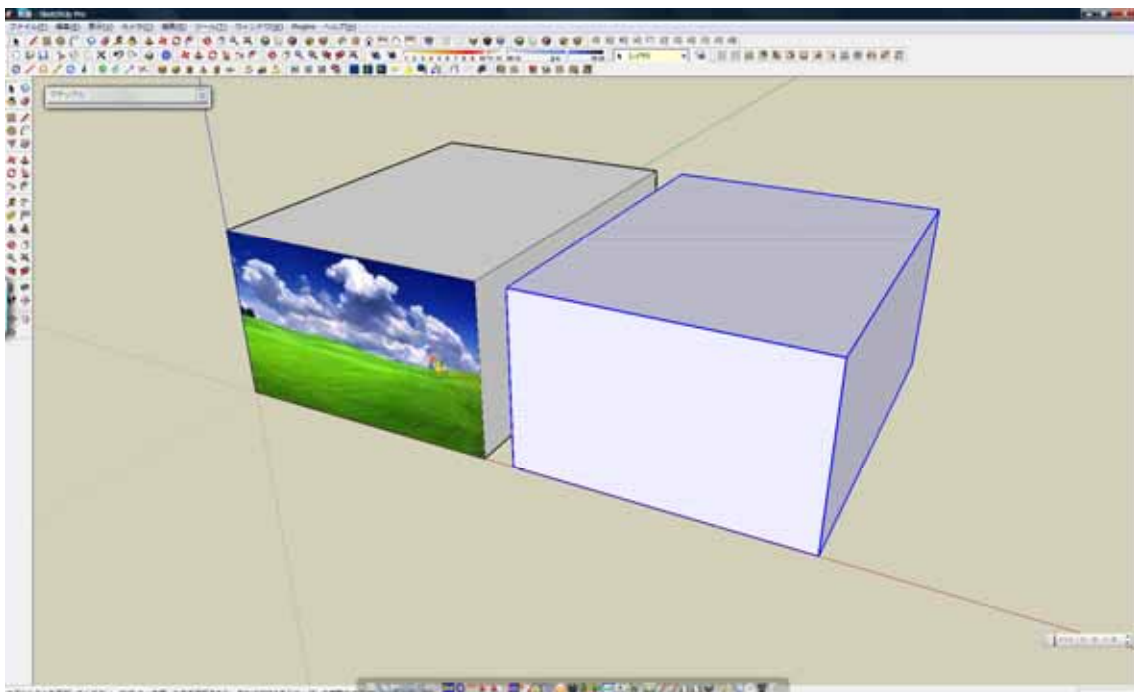
3. 立方体に適当な大きさに貼り付ける。



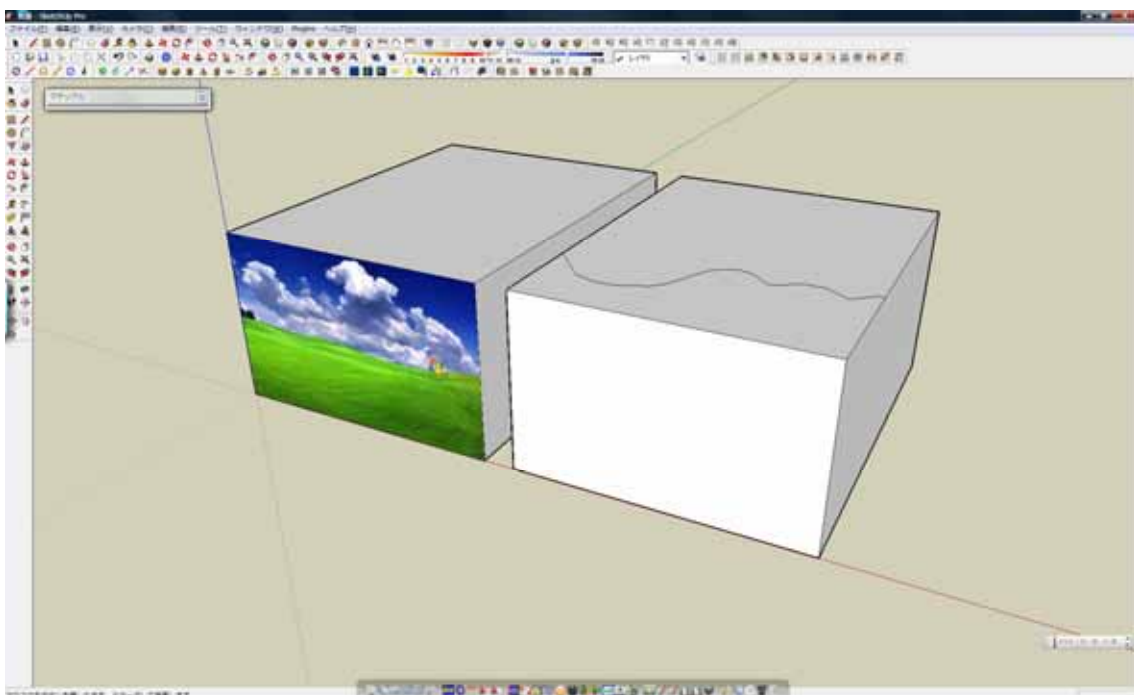
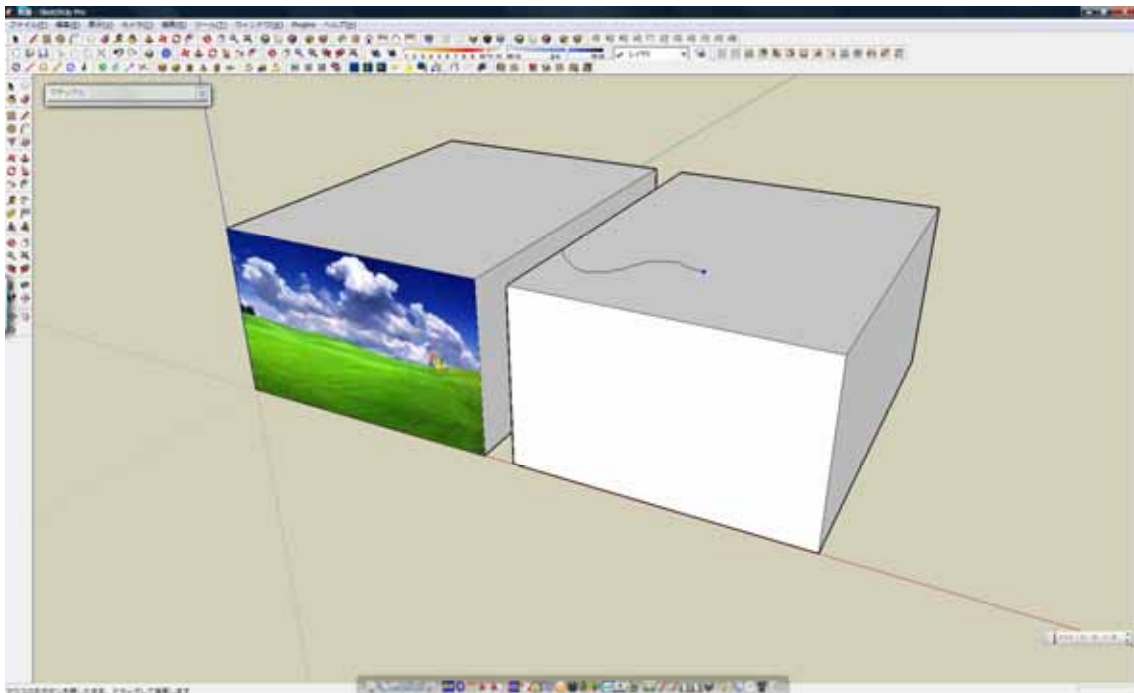
4. プッシュプルツールで画像の大きさに立方体を合わせる。



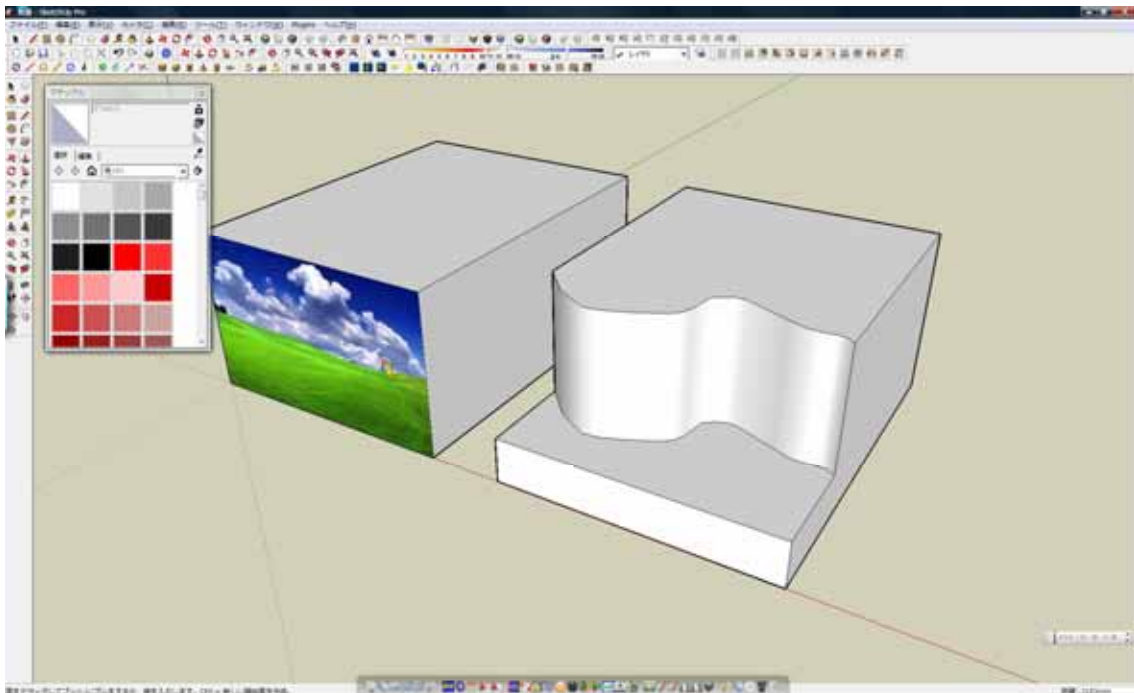
5. 立方体をコピーする



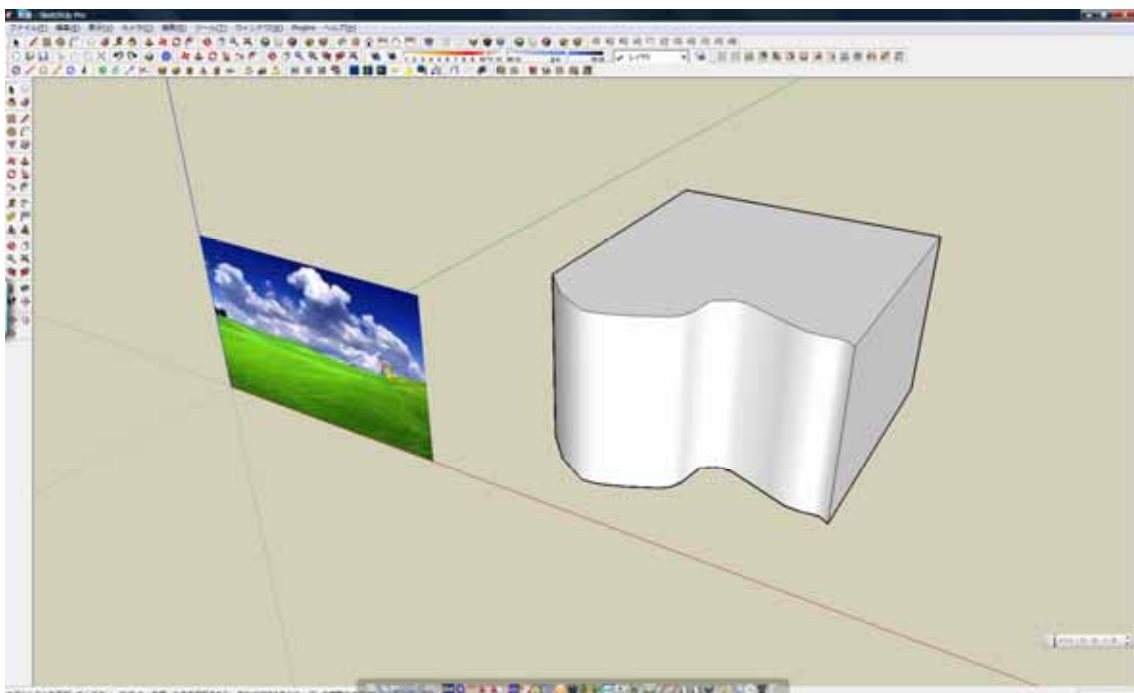
6. フリーハンドツールで上面に適切な曲線を描く

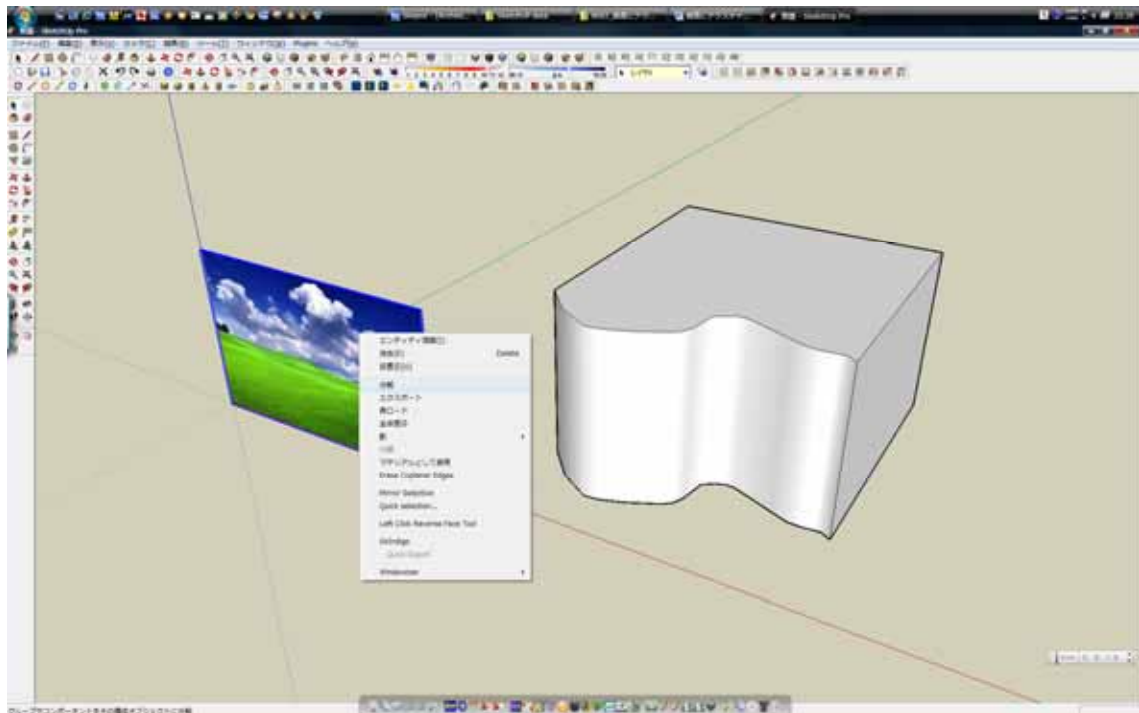


7. プッシュプルツールで手前の上面を押し下げる。

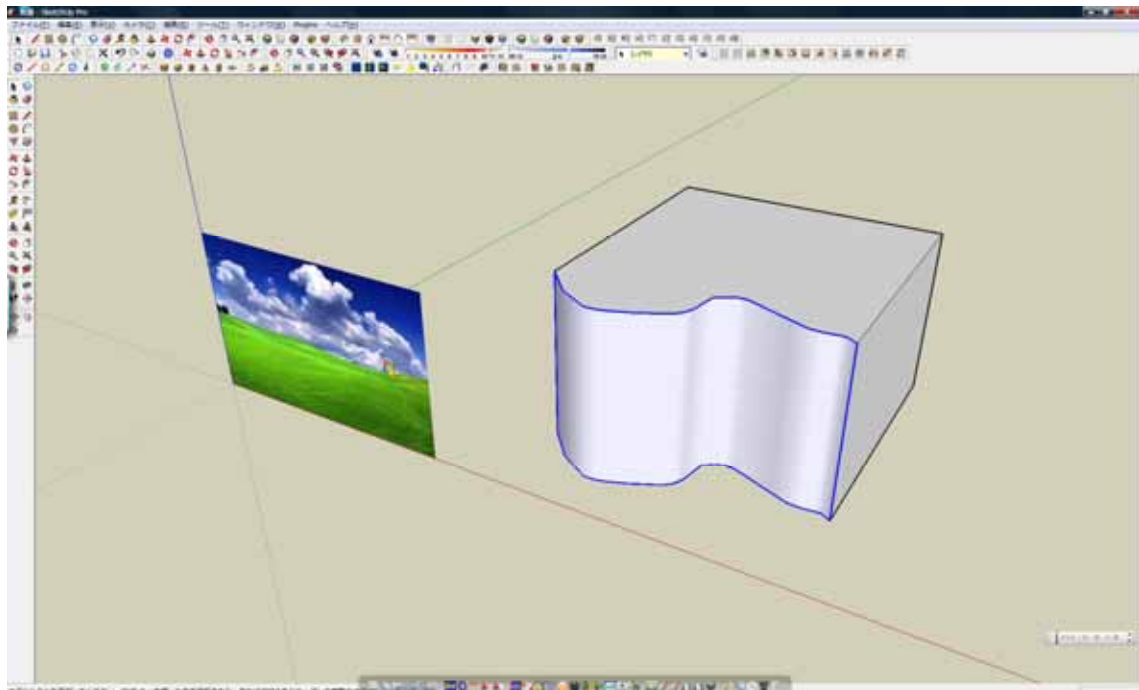


8. 「イメージとして使用する (A)」を選択してインポートした画像を分解する
(分解する前に画像を貼り付ける為に作成した立方体は削除)

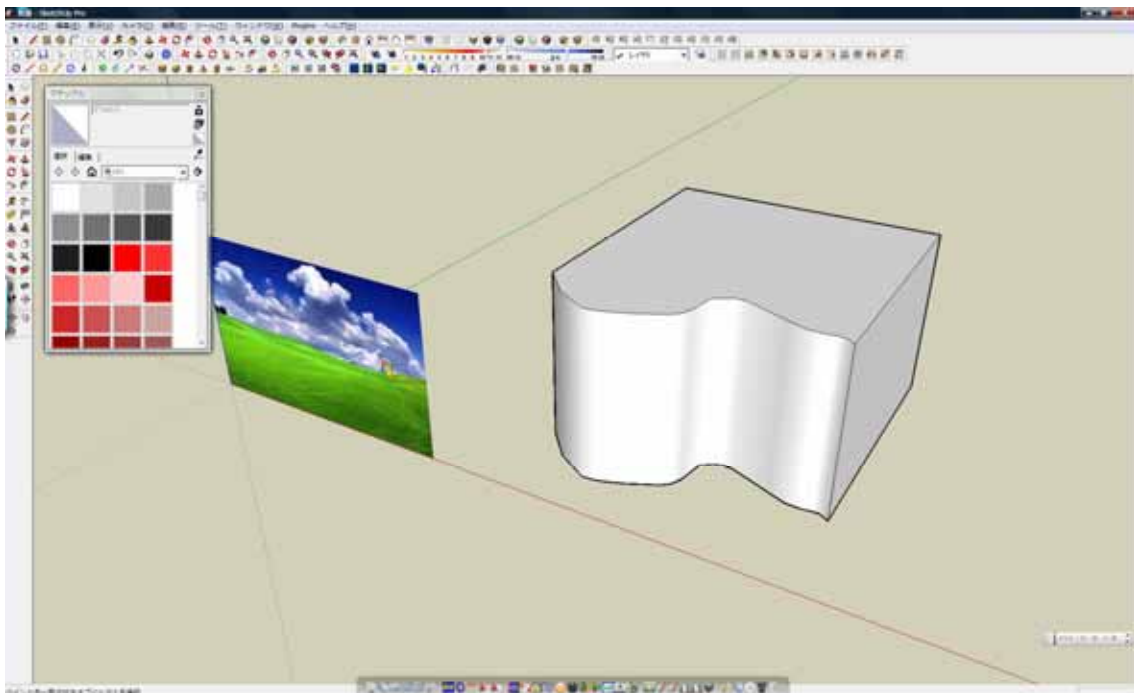




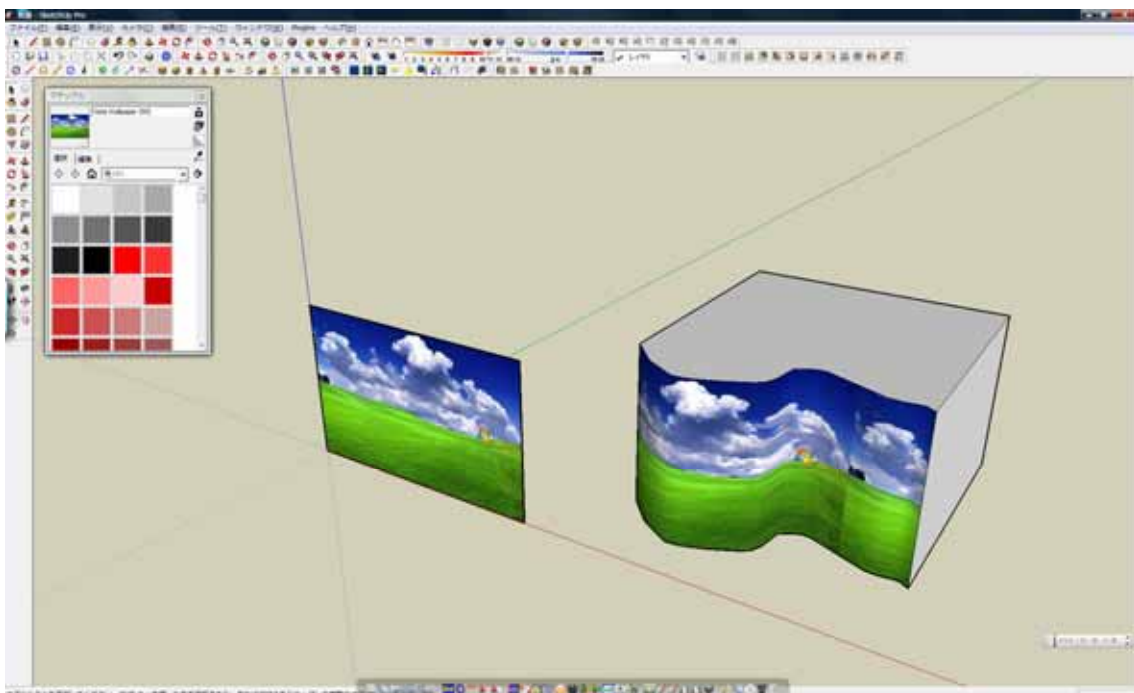
9. 曲面をダブルクリックして選択する



10. ペイントルールを選択し、Alt キーを押しながら画像をクリック
(スポイドツールに変わり画像をテクスチャとして読み込む)

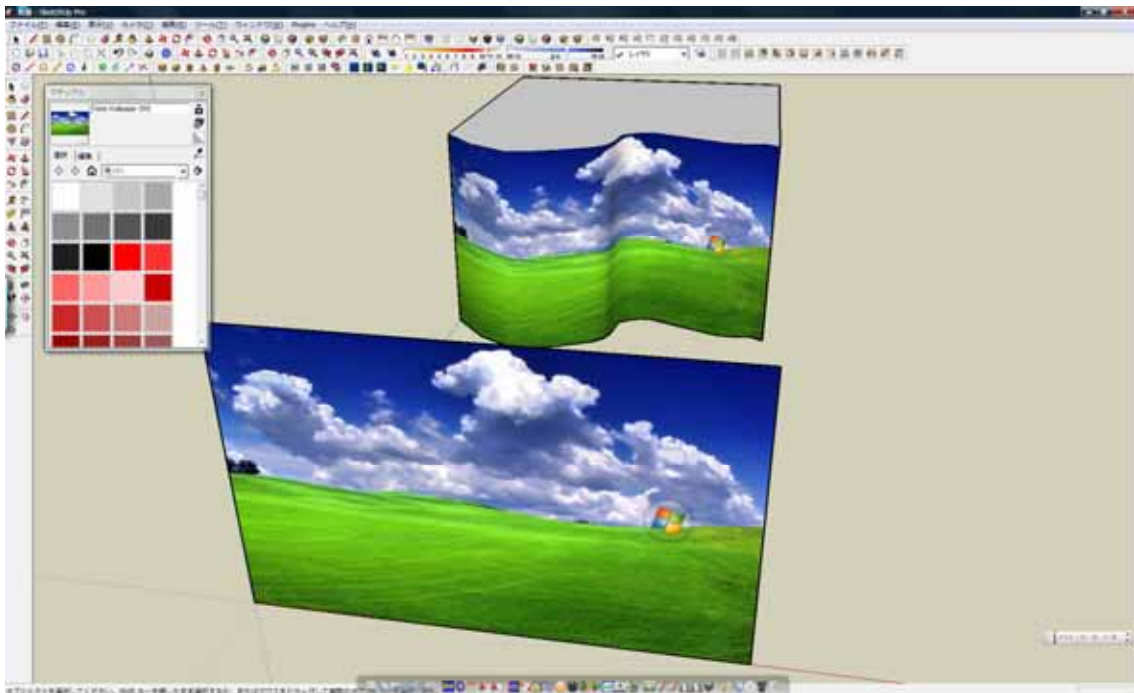


11. 曲面にペイントを施す。

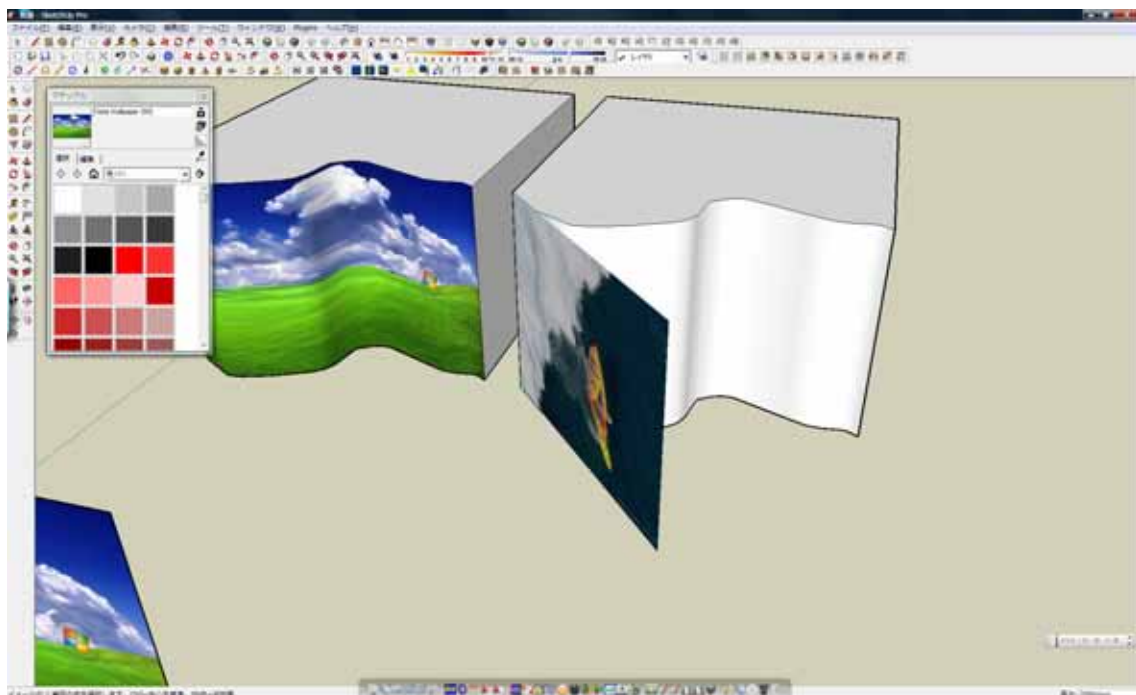
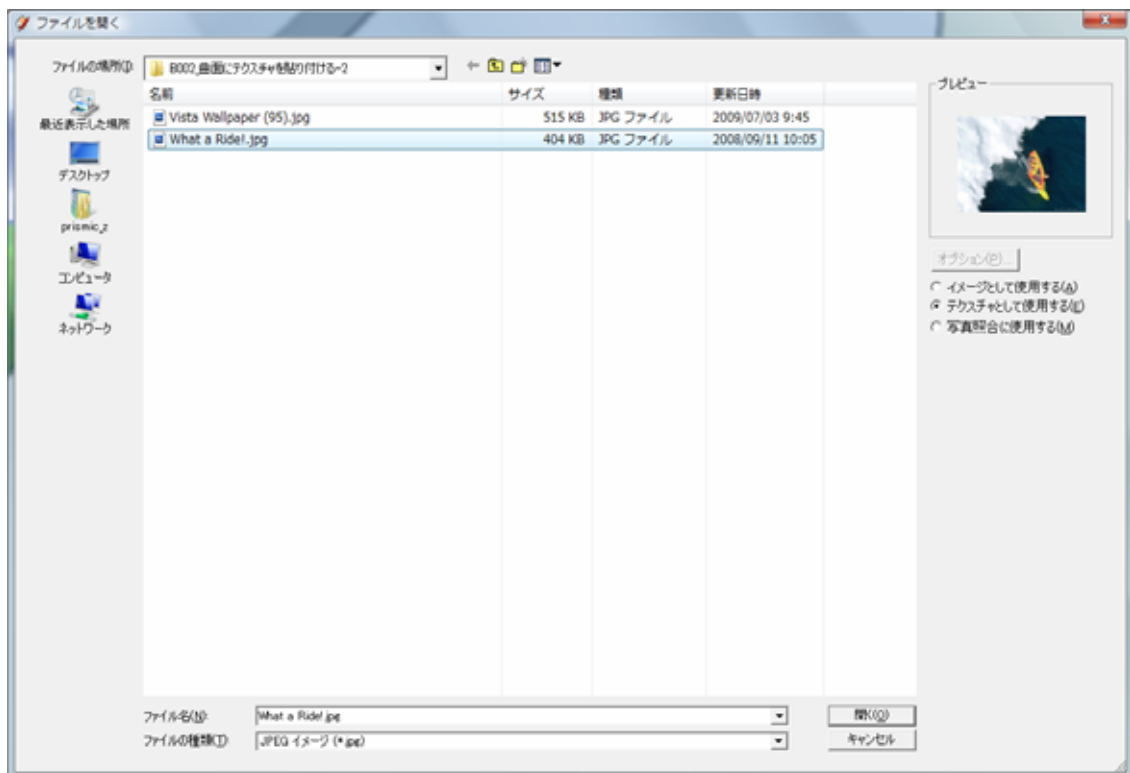


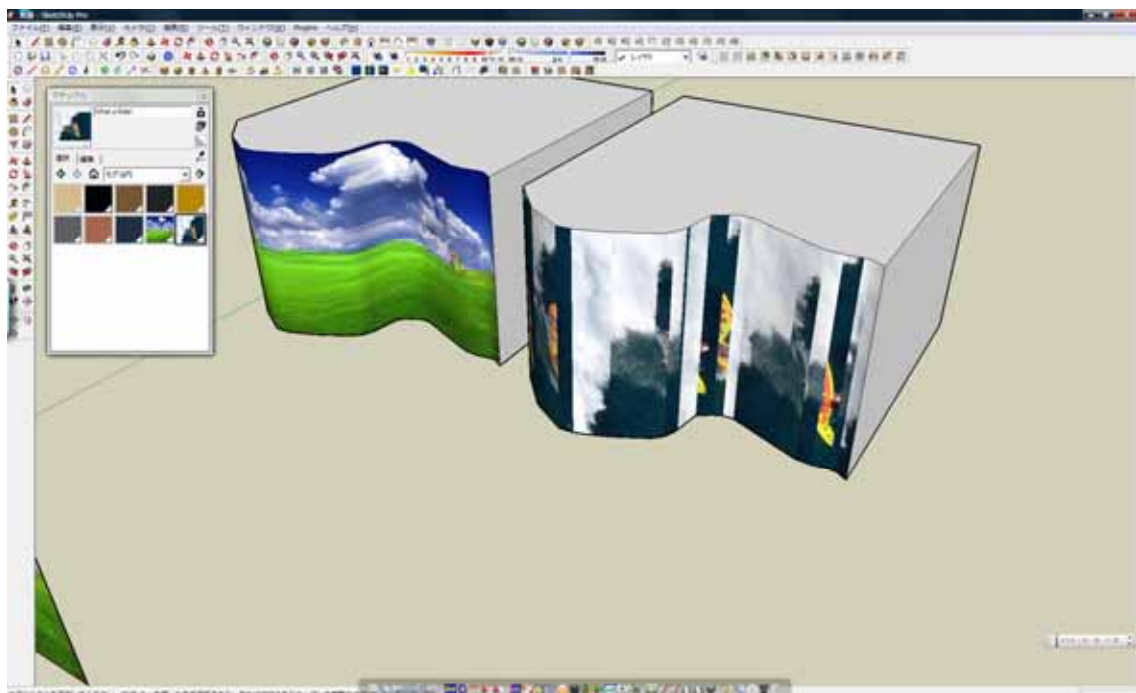
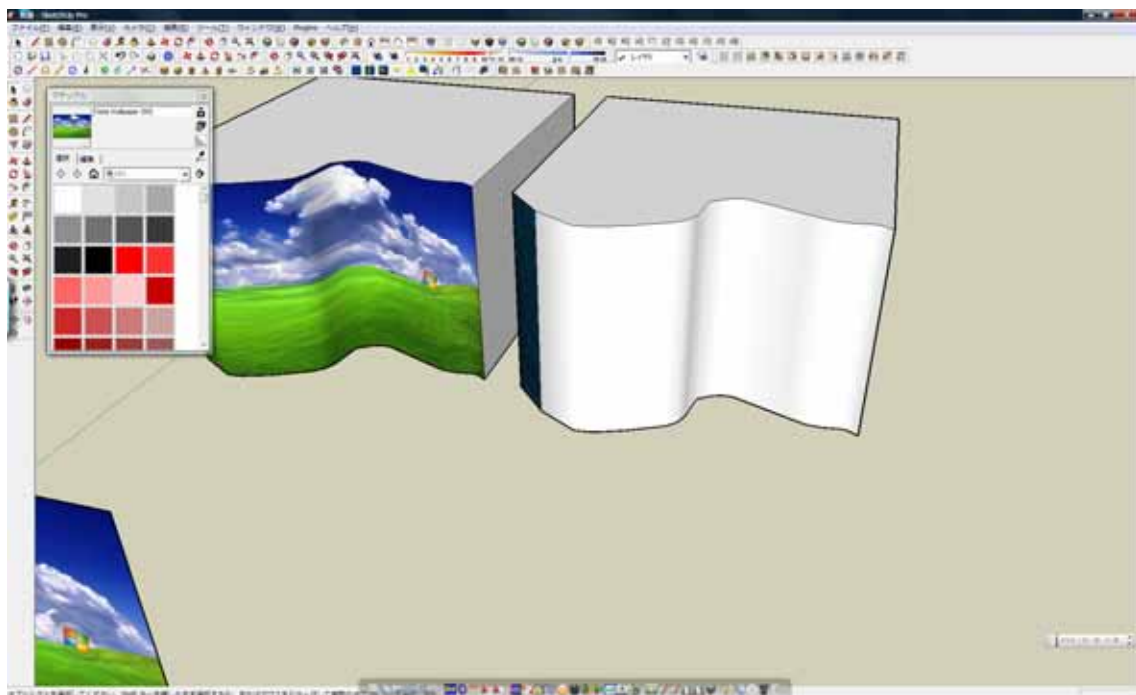
画像が曲面に沿ってペイントされました。

12. 画像原点と同じ位置にすればぴったりペイント出来るようだ。



* 画像をインポートするとき「テクスチャとして使用する」を選択した場合





うまくペイント出来ません。